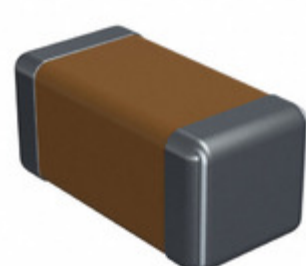


1206VC103KAT2A



Obrázky jsou pouze orientační.
Podrobné informace o produktu naleznete v části Technické údaje produktu.
Koupit 1206VC103KAT2A s důvěrou od Component-World.HK, 1 rok záruka



Part Number: 1206VC103KAT2A

Výrobce: AVX Corporation

Popis: CAP CER 10000PF 250V X7R 1206

Datový list: [Ceramic Chip Capacitor Catalog](#)

RoHS Status: Bez olova / V souladu RoHS

Ship From: Hong Kong

Shipment Way: DHL/Fedex/TNT/UPS/EMS

[Request For Quotation](#)

PARAMETR PRODUKTU

Part Number	1206VC103KAT2A	Výrobce	AVX Corporation
Popis	CAP CER 10000PF 250V X7R 1206	Stav volného vedení / RoHS	Bez olova / V souladu RoHS
Dostupné množství	470347 pcs	Datový list	Ceramic Chip Capacitor Catalog
Kategorie	Kondenzátory	Napětí - Jmenovitá	250V
Tolerance	±10%	Tloušťka (Max)	0.059" (1.50mm)
teplotní koeficient	X7R	Velikost / Rozměry	0.126" L x 0.063" W (3.20mm x 1.60mm)
Série	-	hodnocení	-
Obal	Cut Tape (CT)	Paket / krabice	1206 (3216 Metric)
Ostatní jména	478-9962-1	Provozní teplota	-55°C ~ 125°C
Typ montáže	Surface Mount, MLCC	Úroveň citlivosti na vlhkost (MSL)	1 (Unlimited)
Výrobní standardní doba výroby	20 Weeks	Lead Style	-
Rozestup vývodů	-	Stav volného vedení / RoHS	Lead free / RoHS Compliant
Výška - Sedicí (Max)	-	Funkce	-
Detailní popis	10000pF ±10% 250V Ceramic Capacitor X7R 1206 (3216 Metric)	kapacitní	10000pF
Aplikace	General Purpose		

Component-World.com je spolehlivý distributor elektronických součástek. Specializujeme se na všechny elektronické komponenty řady AVX Corporation. Máme 470347 kusy AVX Corporation 1206VC103KAT2A na skladě dostupných. Vyžádejte si citát z distributora součástí elektroniky na Component-World.com, náš prodejní tým vás bude kontaktovat do 24 hodin.

RFQ Email: info@Components-World.com

SOUVISEJÍCÍ PRODUKTY

	Část#: 1206SFV6.30FM/032-2 Popis: FUSE BOARD MOUNT 6.3A 32VDC 1206	Výrobci: Hamlin / Littelfuse	Dotaz
	Část#: 1206VC104KAT2A Popis: CAP CER 0.1UF 250V X7R 1206	Výrobci: AVX Corporation	Dotaz
	Část#: 1206SFV4.00FM/065-2 Popis: FUSE BOARD MOUNT 4A 65VDC 1206	Výrobci: Hamlin / Littelfuse	Dotaz
	Část#: 1206SFV2.50FM/065-2 Popis: FUSE BOARD MOUNT 2.5A 65VDC 1206	Výrobci: Hamlin / Littelfuse	Dotaz
	Část#: 1206VC153KAT2A Popis: CAP CER 0.015UF 250V X7R 1206	Výrobci: AVX Corporation	Dotaz
	Část#: 1206SFV3.15FM/065-2 Popis: FUSE BOARD MNT 3.15A 65VDC 1206	Výrobci: Hamlin / Littelfuse	Dotaz
	Část#: 1206SFV5.00FM/032-2 Popis: FUSE BOARD MOUNT 5A 32VDC 1206	Výrobci: Hamlin / Littelfuse	Dotaz
	Část#: 1206SFV7.00FM/032-2 Popis: FUSE BOARD MOUNT 7A 32VDC 1206	Výrobci: Hamlin / Littelfuse	Dotaz
	Část#: 1206VC223KAT2A Popis: CAP CER 0.022UF 250V X7R 1206	Výrobci: AVX Corporation	Dotaz
	Část#: 1206SFV3.00FM/065-2 Popis: FUSE BOARD MOUNT 3A 65VDC 1206	Výrobci: Hamlin / Littelfuse	Dotaz
	Část#: 1206VC202JAT2A Popis: CAP CER 2000PF 250V X7R 1206	Výrobci: AVX Corporation	Dotaz
	Část#: 1206VC472JAT2A Popis: CAP CER 4700PF 250V X7R 1206	Výrobci: AVX Corporation	Dotaz
	Část#: 1206VC472KAT2A Popis: CAP CER 4700PF 250V X7R 1206	Výrobci: AVX Corporation	Dotaz
	Část#: 1206VC273JAT2A Popis: CAP CER 0.027UF 250V X7R 1206	Výrobci: AVX Corporation	Dotaz
	Část#: 1206VC273KAT2A Popis: CAP CER 0.027UF 250V X7R 1206	Výrobci: AVX Corporation	Dotaz
	Část#: 1206VC333KAT2A Popis: CAP CER 0.033UF 250V X7R 1206	Výrobci: AVX Corporation	Dotaz
	Část#: 1206VC104MAT2A Popis: CAP CER 0.1UF 250V X7R 1206	Výrobci: AVX Corporation	Dotaz
	Část#: 1206VC101JAT2A Popis: CAP CER 100PF 250V X7R 1206	Výrobci: AVX Corporation	Dotaz
	Část#: 1206SFV3.50FM/065-2 Popis: FUSE BOARD MOUNT 3.5A 65VDC 1206	Výrobci: Hamlin / Littelfuse	Dotaz
	Část#: 1206SFV8.00FM/032-2 Popis: FUSE BOARD MOUNT 8A 32VDC 1206	Výrobci: Hamlin / Littelfuse	Dotaz

Související klíčová slova pro 1206VC103KAT2A

AVX Corporation 1206VC103KAT2A.	1206VC103KAT2A distributor	1206VC103KAT2A dodavatel	1206VC103KAT2A Cena
1206VC103KAT2A Stáhnout datasheet.	1206VC103KAT2A Datasheet.	1206VC103KAT2A Stock.	koupit 1206VC103KAT2A.
AVX Corporation 1206VC103KAT2A.	AVX Corporation [MIL] 1206VC103KAT2A.		